



PCDR de Tournai
Commission Locale de
Développement Rural – CLDR

Le 31 mai 2022

CLDR – 31 mai 2022



Le déroulé de la réunion

1. Introduction (10')
2. Diagnostic partagé sur les thématiques abordées (30')
3. Travail en ateliers (40')
4. Restitution (20')
5. Conclusion (10')

1. Introduction

- Objectif : nuancer le diagnostic partagé sur l'ensemble du territoire
- Thèmes du 13/05 : Economie – Tourisme – Patrimoine – Nature/Paysage
- Thèmes du 31/05 : Vie associative/Folklore – Services publics et collectifs
- Mobilité – Espaces publics



2. Diagnostic partagé – Bilan

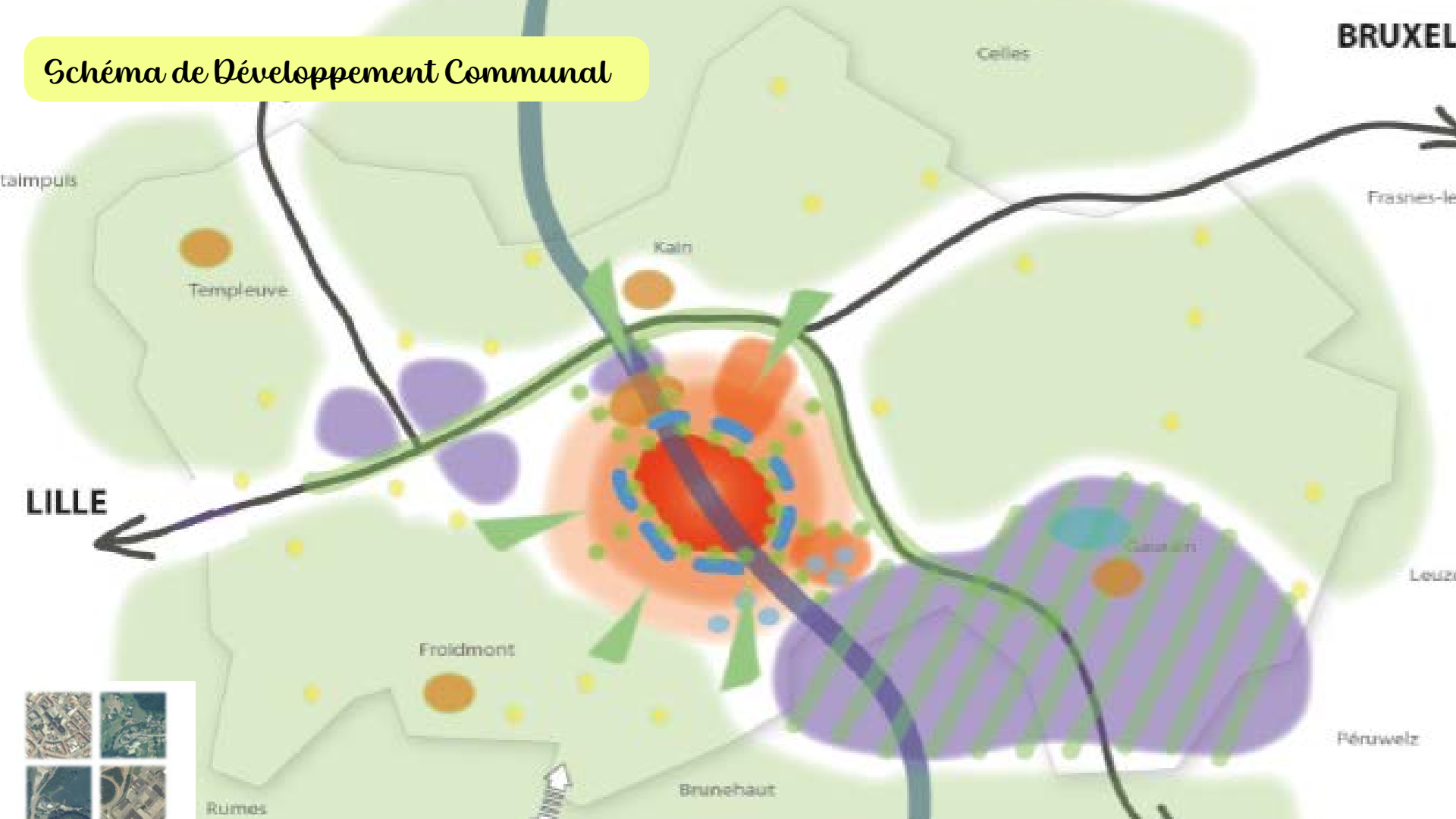
- Éléments de l'analyse « objective » → les données collectées
- Éléments des données subjectives → le ressenti des citoyens



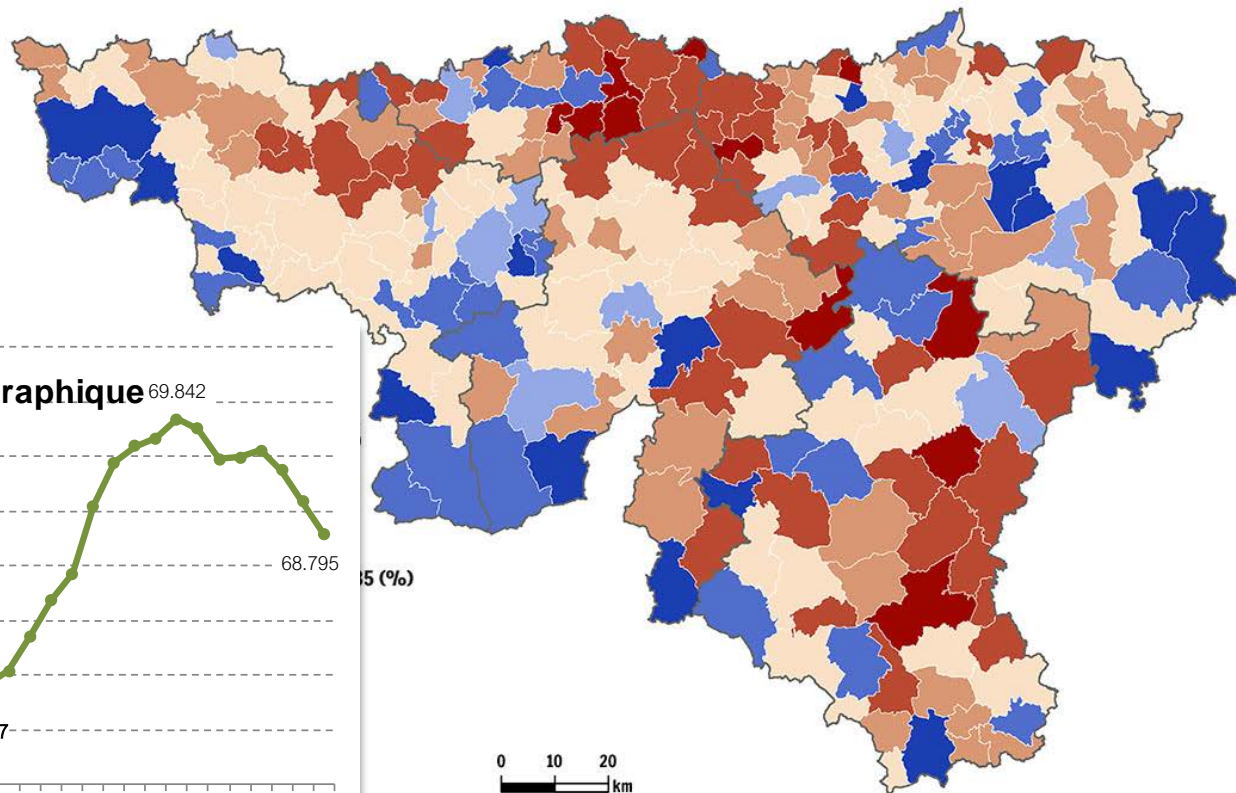
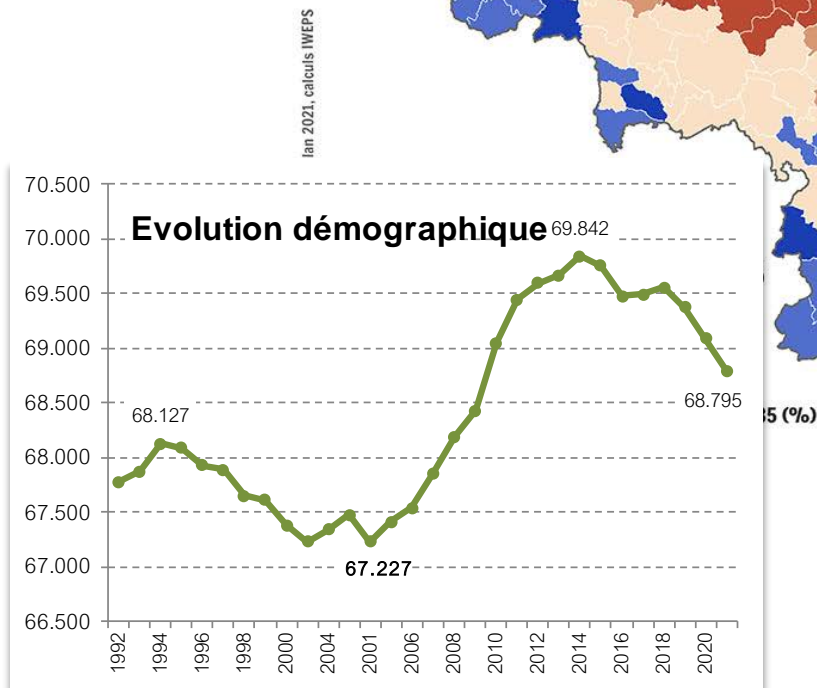
Carte d'identité générale



Schéma de Développement Communal



Démographie



Logement

Auteur : IWEPS, 2021 ; Sources : Statbel, SPF-Finances/AGDP, calculs IWEPS

Prix médian des maisons vendues en 2020

Toutes les maisons avec 2, 3, 4 ou
plus de façades (excl. appartements)
Wallonie : 180 000 €

Province

Prix médian des maisons vendues en 2020 (€)

- 65000 - 120000
- 120001 - 150000
- 150001 - 180000 (médiane)
- 180001 - 210000
- 210001 - 290000
- 290001 - 630000

/// Moins de 16 observations

0 10 20
km



Folklore

Vie associative

Unités culturelles

- Vallée de l'Escaut – Pays blanc
- Collines tournaisiennes
- Frontaliers
- Vallée du rieu de Barges
- Villages périurbains
- Folklore tournaisien
 - Picard
 - Événements emblématiques :
lundi perdu, carnaval, marché
aux fleurs, 4 cortèges, grande
procession, braderie
 - Jeu de bourle, jeu de fer






Encadrement public

- Trame socioculturelle
 - Maison des Associations et de l'Événementiel
 - Service communal des Sports
 - Maison de la Culture





Légende

Services à la collectivité

-  CHWAPI
-  Maison médicale
-  Hôpital psychiatrique

Petite enfance, enfance, jeunesse

-  Milieu d'accueil subventionné
-  Accueil extrascolaire

-  Ecole de devoirs
-  Maison de quartier
- Enseignement**
 -  Ecole fondamentale
 -  Ecole secondaire
 -  Enseignement supérieur
- Aînés**
 -  Maison de repos (et de soins)




- Dynamique socio-culturelle**
 -  Agence culturelle
 -  Associatif
 -  Espace public numérique
 -  Maison de jeunes
 -  Mouvement de jeunesse

- Infrastructures**
 -  Aire de jeux
 -  Maison de village
 -  Salle communale
 -  Salle paroissiale
 -  Salle privée

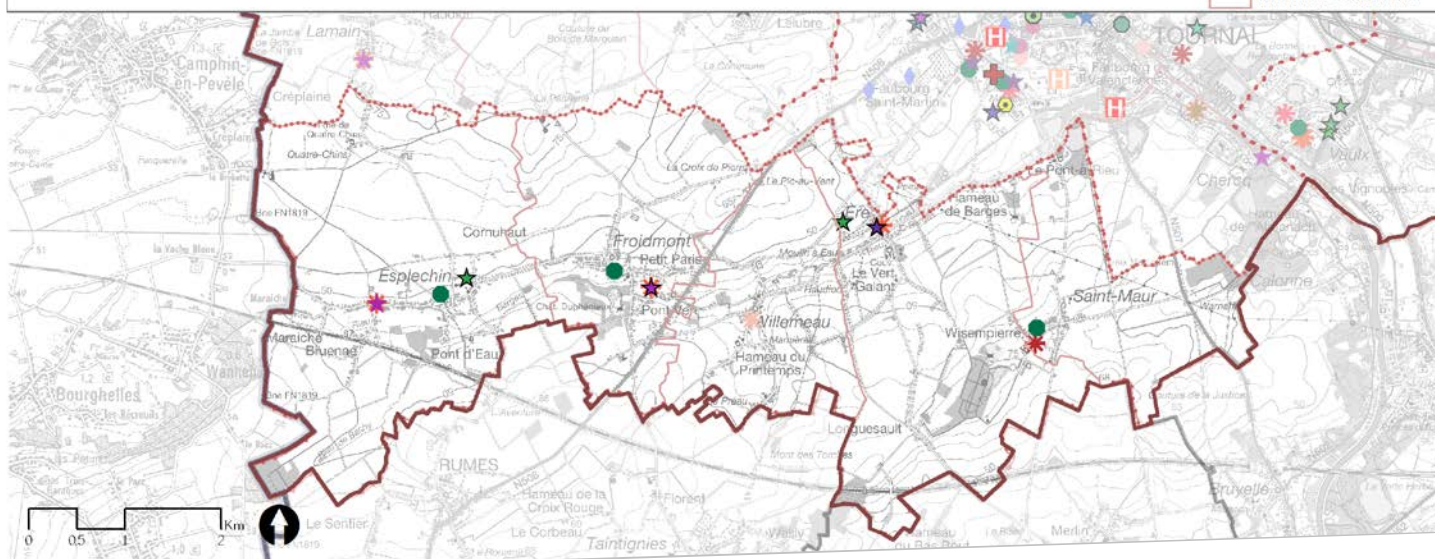
- Sports**
 -  Club de tennis
 -  Hall sportif
 -  Piscine communale
 -  Terrain de balle pelote
 -  Terrain de football

-  Terrain de football américain
-  Terrain de hockey sur gazon
-  Terrain de rugby
-  Terrain de tennis

Limites administratives

-  Tournai
-  Districts
-  Ancienne commune

Sources :
Données communales
IGN
Février 2021



District de Froidmont	Dynamiques locales				
	Socioculturel	Sports & loisirs	Événements	Infrastructures publiques	Infrastructures privées
Esplechin	Club de Jeunes "La Pérotte" Festi-Esplechin Fanfare Groupes de coqueleux	Club de foot	Auto-cross	Ancienne école Ancienne cure Terrain de football	
Ere	ASBL "Les Gens d'Ere" Fanfare Association patriotique	Ferme pédagogique Club de foot Club de pétanque Club d'arbalète Club de manille Groupe de billard à bouchons	Festival musical "Les Gens d'Ere" Souper lapin Quizz musical	Centre culturel et sportif Plaine de jeux Terrain de football	Café "Le Rep'Ere" Café "La Porte d'Ere" Salle Notre-Dame
Froidmont	Société de musique Chorale	Club de tennis de table Club de colombophilie		Domaine des Eaux Sauvages Bibliothèque Salle de gym pour l'école	
Saint-Maur	Comité des Jeunes				Salle paroissiale "Le Vert Marais"
Willemeau	Cercle d'Histoire de la Vallée du Rieu de Barges ASA Tornacum			Maison de village*	

* Batiment aménagé par la Ville dans le cadre de la précédente ODR, sur fonds propres



Légende

Petite enfance, enfance, jeunesse

- Milieu d'accueil non subventionné
- Maison de quartier

Enseignement

- Ecole maternelle
- Ecole primaire
- Ecole fondamentale

Aînés

- ◆ Maison de repos (et de soins)

Dynamique socio-culturelle

- ★ Associatif
- ★ Bibliothèque communale
- ★ Maison de jeunes

Sports

- ★ Club de tennis
- ★ Piscine communale
- ★ Stade d'Athlétisme
- ★ Terrain de football
- ★ Terrain de tennis

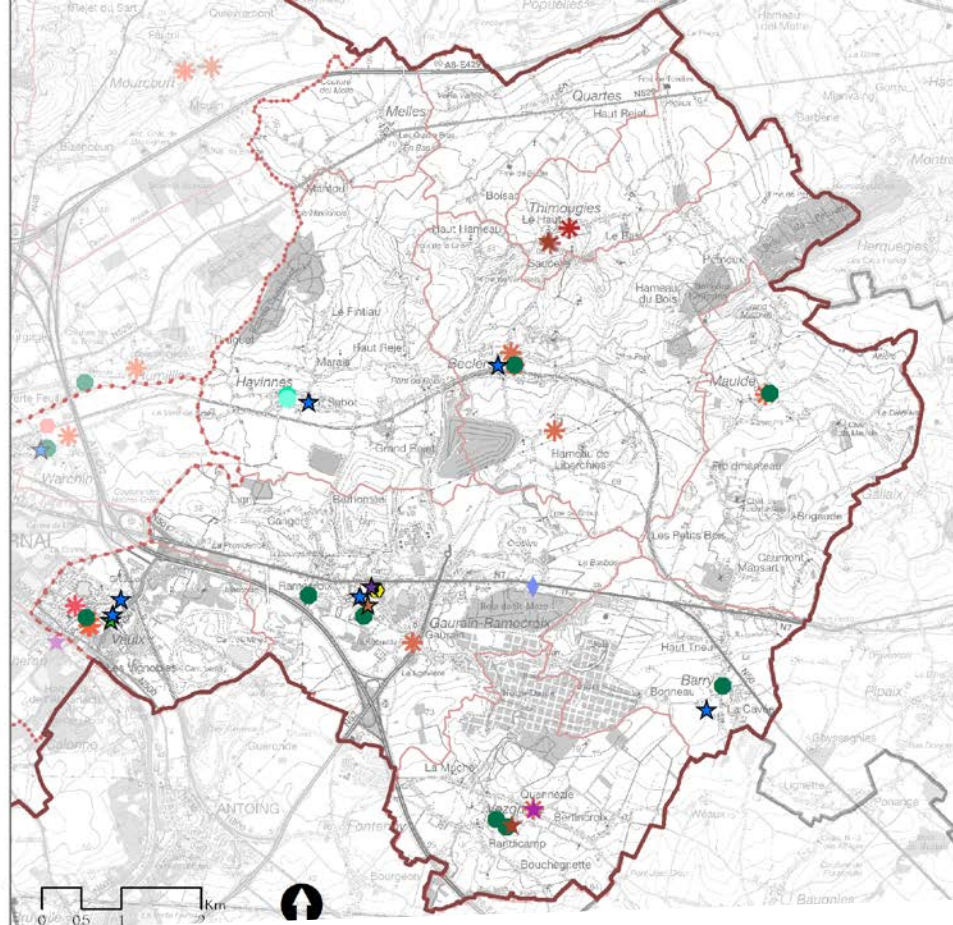
Limites administratives

- Tournai
- Districts
- Ancienne commune

Infrastructures

- ✱ Aire de jeux
- ✱ Maison de village (en projet)
- ✱ Salle communale
- ✱ Salle paroissiale
- ✱ Salle privée

Sources :
Données communales
IGN
Février 2021



District de Gaurain	Dynamiques locales				
	Socioculturel	Sports & loisirs	Événements	Infrastructures publiques	Infrastructures privées
Barry	Collectif citoyen Association musicale ASBL "Hippopotard"	Club de foot Cours de yoga		Salle polyvalente Terrain de football + buvette	Ancienne école libre
Béclers	Fanfare Association patriotique	Centre équestre Club de football	Fête de Liberchies Rassemblement de motos et voitures anciennes	Ecole Terrain de football + buvette	Salle "La Grange"
Gaurain-Ramecroix	ASBL "Les Loups d'Août" ASBL "Plus Propre Ma Ville" Fanfare	Club d'Athlétisme "RUSTA" Club cyclotouriste Cercle horticole	Ducasse "Les Loups d'Août"	Maison de Quartier et plaine de Ramevignes (terrain de tennis, terrain de basket, ancien terrain de football) Plaine de jeux Bibliothèque RUSTA : piste et hall d'athlétisme	Salle "La Rocaille"
Havennes	ASBL "La Ferme du Petit Prince" ASBL "Le Vert Mouton" Chèvrerie de la Croix de la Grise Association patriotique			Ecole Ancien terrain de football	Foyer Saint-Louis Salle "Le Petit Paradis" Bibliothèque libre
Maulde	Jeunesse mauldoise ASBL Télévie Maulde ASBL Ducasse de Mansart Fanfare	Club de tennis de table Cours de zumba	Rallye 4X4 Ducasse de Mansart	Centre culturel et sportif	
Melles		Club de pêche			
Quartes	ASBL Tous à Quartes		Ducasse de Boisac Festival de la Forge Rando VTT Fête des voisins, fête de Noël		
Thimougies	ASBL Moulin à vent Fondation du Moulin de Thimougies ASBL Télévie Thimougies ASBL Contes à rebours ASBL Orgue de Thimougies	Centres équestres	Fête "Art-Thimougies" Foire aux potirons	Ancienne maison communale (bibliothèque, salle de réunion) Terrains de tennis <i>Maison de village (en projet)</i>	Salle paroissiale
Vaulx	ASBL Château médiéval de Vaulx ASBL AIT	Club de football Club de tennis Club de tir à l'arc	Carnavô Fête médiévale	Centre culturel et sportif "Pas du Roc" Ancienne maison communale Terrains de tennis Terrains de football	
Vezon	ASBL "Vezon Accueil" Unité scout Association patriotique Ensemble musical		Rallye vélo Fête de Noël et de Pâques	Bibliothèque	Salle "A Tertous" Espace collectif Terrains de pétanque

Légende

Services à la collectivité

-  CHWAPI
-  Poste de garde de médecine générale
-  Maison médicale
-  Croix-Rouge
-  Planning familial


Petite enfance, enfance, jeunesse

-  Milieu d'accueil subventionné
-  Milieu d'accueil non subventionné
-  Accueil extrascolaire
-  Ecole de devoirs
-  Infor'Jeunes

Enseignement

-  Ecole maternelle
-  Ecole primaire
-  Ecole fondamentale
-  Ecole fondamentale spécialisée
-  Ecole secondaire
-  Ecole secondaire spécialisée
-  Enseignement supérieur

Aînés

-  Maison de repos (et de soins)

Dynamique socio-culturelle

-  Associatif
-  Bibliothèque communale
-  Hall expo
-  Ludothèque
-  Mouvement de jeunesse
-  Télévision locale






Infrastructures

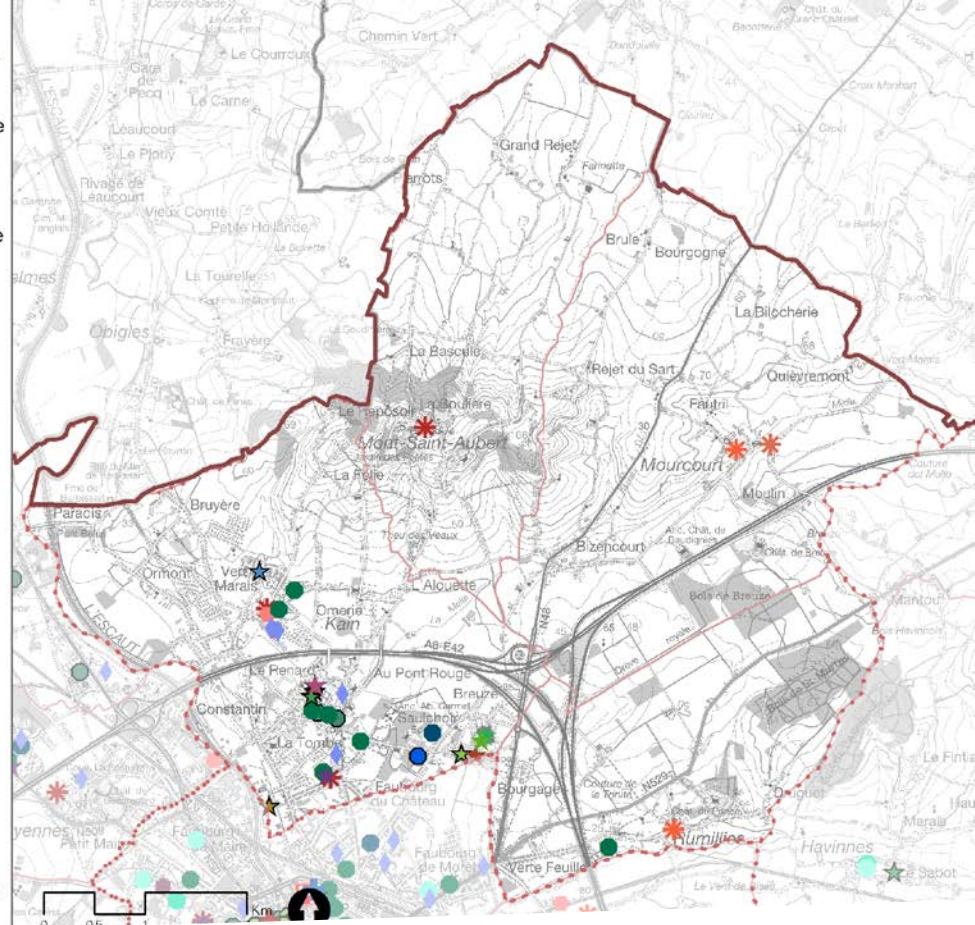
-  Salle communale
-  Salle paroissiale
-  Salle privée

Sports

-  AgoraSpace
-  Hall des Sports
-  Hall sportif
-  Patinoire
-  Piscine communale de Kain
-  Stade de football
-  Terrain de football

Limites administratives

-  Tournai
-  Districts
-  Sources : Données communales
-  IGN
-  Février 2021



District de Kain	Dynamiques locales				
	Socioculturel	Sports & loisirs	Evénements	Infrastructures publiques	Infrastructures privées
Kain	ASBL Sports, Culture et Loisirs ASBL Carnaval de Kain Comités de quartier Association patriotique	Club de football Club de tennis Club de judo Club de natation Club de tennis de table Club d'échecs Cours de calligraphie	Carnaval Marché aux puces	Hall sportif du Vert Lion, piscine, terrain de football Ludothèque Agora-space, plaine de jeux Stade Luc Varenne Hall Tournai Xpo	Hall sportif et terrains de football Café "Le Roi du Radis" Salle paroissiale
Mont-Saint-Aubert	ASBL "Les Leongs T'chus" Fanfare	Parcours Santé	Fête du Pain Marche à Bâton	Relai des Artistes	Salle paroissiale
Mourcourt	ASBL l'amourcourt			Maison de village*	
Rumillies	Association patriotique	Club de football		Terrains de football	Salle paroissiale

* Batiment aménagé par la Ville dans le cadre de la précédente ODR, sur fonds propres

Légende

Petite enfance, enfance, jeunesse

- Milieu d'accueil non subventionné
- Ecole de devoirs
- Maison de quartier

Enseignement

- Ecole maternelle
- Ecole primaire
- Ecole fondamentale
- Ecole fondamentale spécialisée
- Ecole secondaire
- Enseignement supérieur

Aînés

- ◆ Maison de repos (et de soins)

Dynamique socio-culturelle

- ★ Associatif
- ★ Maison de Jeunes
- ★ Mouvement de jeunesse

Limites administratives

- Tournai
- Districts
- Ancienne commune

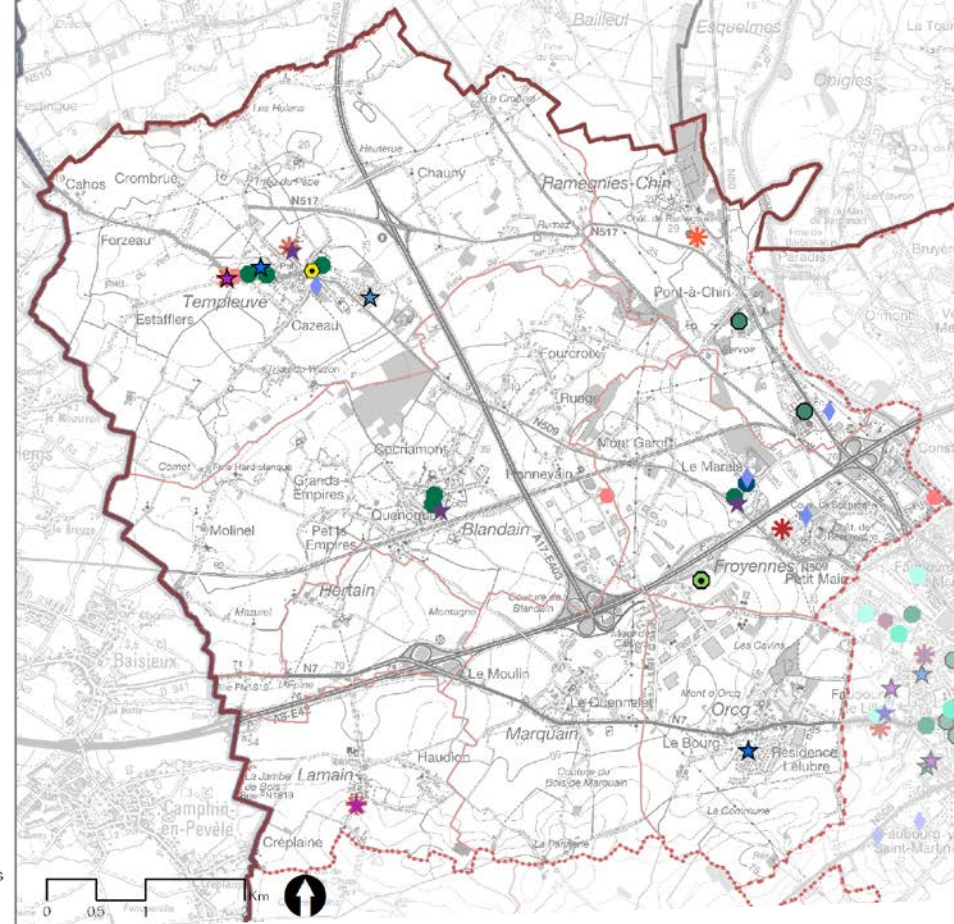
Sports

- ★ AgoraSpace
- ★ Hall des Sports
- ★ Hall sportif
- ★ Terrain de football
- ★ Terrain de rugby

Infrastructures

- ✱ Salle communale
- ✱ Salle paroissiale
- ✱ Salle privée

Sources :
Données communales
IGN
Février 2021



District de Templeuve	Dynamiques locales				
	Socioculturel	Sports & loisirs	Evénements	Infrastructures publiques	Infrastructures privées
Blandain	ASBL "APIC"				
	Comité du 21 juillet				
	Club de l'Amitié	Cercle horticole	Fête du 21 juillet		
	Cercle de littérature "La Rotonde"	Centre équestre	Carnaval	Ancienne école : ONE, archives	
	Section du Conservatoire de musique	Boule carréaulée	Chasse au œufs	communales et la Figure de l'Art	
	Comité des Jeunes		Tournée du Père Noël		
Froyennes	Association patriotique				
	ASBL "Fête du Moulin"	Club de tennis			
	Troupe patoisante	Club de whist	Fête du moulin		Foyer Saint-Eloi
	ASBL "La Figure de l'Art"	Club de scrabble			
Hertain	Amicale des anciens combattants				
Lamain	ASBL "Sports et Loisirs"	Club de tennis de table			
	ASBL "Ducasse d'Haudion"	Club cyclotouriste	Ducasse d'Haudion	Ancienne maison communale	Le Chalet
	Chorale				
Marquain	Comité des Fêtes				
	Chorale		Saint-Nicolas	Salle Luna	
Orcq	Association patriotique		Marché de Noël	Ecole communale	
	ASBL "Les Baudets d'Orcq"		Tournoi de pétanque	Terrain de football + buvette	
	ASBL "Ligne 4"		Saint-Nicolas	Plaine de jeux	
Ramegnies-Chin	Association patriotique		Commémorations patriotiques		
		Club de bowling		Salle Picardie	
Templeuve	Collectif "Autour du Château"				
	Gilles de Templeuve	Club de football		Hall sportif SATTA	
	Radio Templeuve	Club cyclotouriste	Fête des associations templeuvoises	Espace collectif du Logis tournoisien	
	Comité des jeunes Cazeau-Trieu du Wazon	Club de basket	NATUR'en fête	Château	La Ruche (local scout)
	Chorale, fanfare	Club de subbutéo	Bourse aux jouets et aux livres	Agora-space	
	Association patriotique	Club de modélisme		Terrain de football	
		Cours de danse, de musique			

Legende

Services à la collectivité

- CHWAPI
- + Poste de garde de médecine générale
- + Maison médicale
- Hôpital psychiatrique
- + Croix-Rouge
- * Planning familial

Dynamique socio-culturelle

- ★ Agence culturelle
- ★ Associatif
- ★ Bibliothèque communale
- ★ Conservatoire de Musique
- ★ Espace public numérique
- ★ Hall expo
- ★ Ludothèque
- ★ Maison de Jeunes
- ★ Maison de jeunes
- ★ Maison de la Culture
- ★ Mouvement de jeunesse
- ★ Télévision locale

Limites administratives

- Tournai
- Districts
- Ancienne commune

Petite enfance, enfance, jeunesse

- Milieu d'accueil subventionné
- Milieu d'accueil non subventionné
- Accueil extrascolaire
- Ecole de devoirs
- Service d'Accrochage Scolaire
- Maison de quartier
- Infor'Jeunes

Enseignement

- Ecole maternelle
- Ecole primaire
- Ecole fondamentale
- Ecole fondamentale spécialisée
- Ecole secondaire
- Ecole secondaire spécialisée
- Enseignement supérieur

Aînés

- ◆ Maison de repos (et de soins)
- ◆ Résidence Services

Sources :
Données communales
IGN
Février 2021

Sports

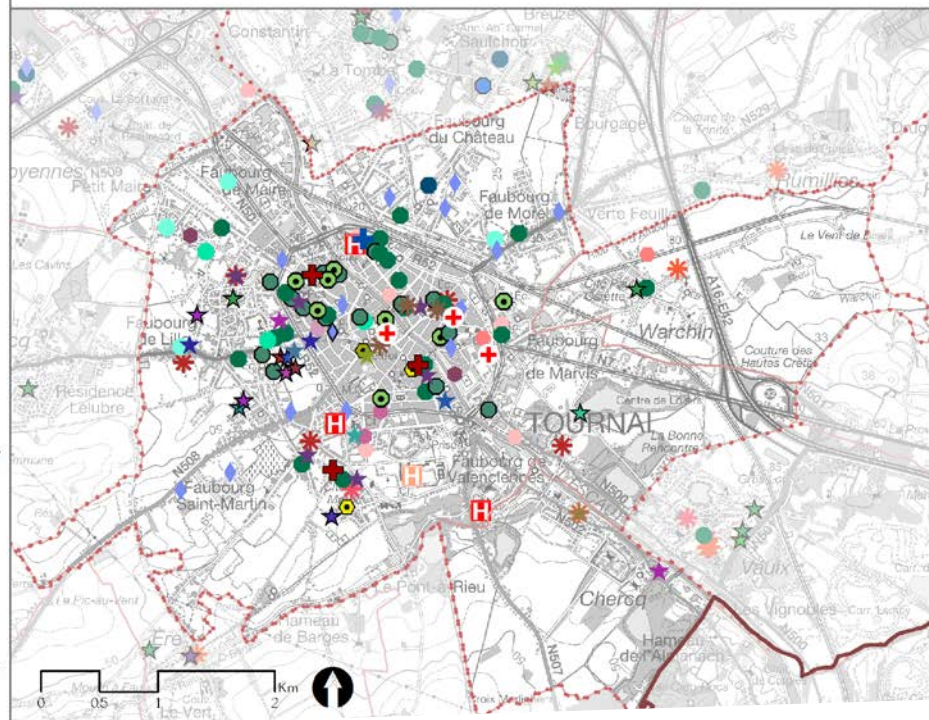
- ★ Club de tennis
- ★ Hall des Sports
- ★ Hall sportif
- ★ Patinoire
- ★ Skate park
- ★ Stade de football
- ★ Terrain de balle pelote
- ★ Terrain de football

Terrain de football américain

- ★ Terrain de football américain
- ★ Terrain de hockey sur gazon
- ★ Terrain de rugby
- ★ Terrain de tennis

Infrastructures

- ★ Aire de jeux
- ★ Salle communale
- ★ Salle paroissiale
- ★ Salle privée



District de Tournai	Dynamiques locales				
	Socioculturel	Sports & loisirs	Evénements	Infrastructures publiques	Infrastructures privées
Chercoq	Fondation FaMaWiWi Collectif SILEX	Club de tir à la perche		Salle Vint d'bisse Ancienne école	Café "L'Almanach"
Tournai	----- non inventorié -----				
Warchin	Comité de village			Terrain de football + buvette Maison de quartier	

Folklore selon les citoyens

- Unités culturelles spécifiques, picard

» Manque de valorisation du patrimoine culturel, du patrimoine immatériel

Vie associative selon les citoyens

- Importance des comités de villages dans le dynamisme des villages
- Offre sportive dans certains villages / districts
- Calendrier d'événements / festivités
- Infrastructures associatives / sportives
- Soutien existant : Maison des Associations et de l'Événementiel, projets de décentralisation de la Maison de la Culture, communication réseaux sociaux

- » Sentiment de délaissement des villages
- » Collaboration avec les services communaux parfois compliquée
- » Manque de relève dans les associations, manque d'implication des jeunes
- » Manque de fédération
- » Certains villages sans offre sportive / festive
- » Certains villages sans ou peu d'équipement associatif
- » Manque de communication, visibilité



Espaces publics Services publics



Services publics

- Administration communale
- Service postal
- Services collectifs
 - Enfance, jeunesse
 - Enseignement
 - Santé
 - Aînés, personnes handicapées
- Accès aux nouvelles technologies

District de Froidmont	Services à la collectivité					
	Accueil de la petite enfance	Ecoles	Jeunesse	Personnes handicapées	Aînés	Médecins, pharmacies
Esplechin	□□□	◆				●●
Ere	□			●		
Froidmont		●				+
Saint-Maur		◆				
Willemeau						

□ Accueillant.e

◆ Ecole libre

● Ecole communale/FWB

● Etablissement d'accueil
pour personnes
handicapées

● Médecin

+ Pharmacie

District de Gaurain	Services à la collectivité					
	Accueil de la petite enfance	Ecoles	Jeunesse	Personnes handicapées	Aînés	Médecins, pharmacies
Barry	□	●				●+
Béclers	□	●				
Gaurain-Ramecroix	□□□□□□□	●◆	*×	●	●	●●+
Havennes	□□□	⊙◆●				●+
Maulde		◆				●●+
Melles	□					
Quartes						
Thimougies						
Vaulx	□	●	Infor Jeunes			●
Vezon	□	●◆	*			●+

□ Accueillant.e	◆ Ecole libre	* Maison de quartier	● Etablissement d'accueil pour personnes handicapées	● Maison de repos	● Médecin
□ Accueil extrascolaire "Les Galipettes"	⊙ Ecole libre maternelle	× Ecole de devoirs			+ Pharmacie
	● Ecole communale/FWB	* Mouvement de jeunesse			
	⊙ Ecole communale primaire				
	● Ecole non subventionnée				

District de Kain	Services à la collectivité					
	Accueil de la petite enfance	Ecoles	Jeunesse	Personnes handicapées	Aînés	Médecins, pharmacies
Kain	■□□□□□□□□	●●◆◆●● ❖❖	★★ Infor Jeunes	●	●●●●	●●●●+++
Mont-Saint-Aubert	□□					●
Mourcourt	□□□□			●		●
Rumillies	□□□	◆				●●●

□ Accueillant.e
 ■ Crèche
 □ Accueil extrascolaire
 "Les Galipettes"

◆ Ecole libre
 ● Ecole communale/FWB
 ● Ecole non subventionnée
 ● Ecole spécialisée
 ❖ Ecole libre secondaire

★ Mouvement de
 jeunesse

● Etablissement d'accueil
 pour personnes
 handicapées

● Maison de repos

● Médecin
 + Pharmacie



District de Templeuve	Services à la collectivité					
	Accueil de la petite enfance	Ecoles	Jeunesse	Personnes handicapées	Aînés	Médecins, pharmacies
Blandain	□□□	◆◆	*			●●●+
Froyennes	■□	◆●	*		●●	●●+
Hertain	□					
Lamain	■□□					
Marquain		●				●
Orcq	□□□□			●		●●●+
Ramegnies- Chin	□	❖❖		●	●	
Templeuve	□□□□□	●◆◆	**		●	●●●++

□ Accueillant.e
■ Crèche
□ Accueil extrascolaire
"Les Galipettes"

◆ Ecole libre
● Ecole communale/FWB
● Ecole non
subventionnée
● Ecole spécialisée
❖ Ecole libre secondaire

* Maison de quartier
★ Mouvement de
jeunesse

● Etablissement d'accueil
pour personnes
handicapées

● Maison de repos

● Médecin
+ Pharmacie

District de Tournai	Services à la collectivité					
	Accueil de la petite enfance	Ecoles	Jeunesse	Personnes handicapées	Aînés	Médecins, pharmacies
Chercq			*			● ●
Tournai	■ ■ ■ ■ ■ ■ ■ ■ ■ ■ □	● ● ● ● ● ● ● ● ● ● ◆ ◆ ◆ ◆ ◆ ◆ ◆ ◆ ◆ ◆ ● ◇ ◇ ◇ ◇ ◇ ◇ ◇ ◇ ◇ ◇ ◇	*** ***** Infor Jeunes	non inventorié	● ● ● ● ● ● ● ● ● ● ● ● ● ● ● ●	non inventorié
Warchin	■ □ □ □	●				

- ☒ Accueillant.e
- ☒ Crèche
- ☐ Accueil extrascolaire
- "Les Galipettes"

- ◆ Ecole libre
- Ecole réseaux officiels
- Ecole spécialisée
- ❖ Ecole secondaire

- * Maison de quartier
- ✕ Ecole de devoirs
- * Mouvement de jeunesse
- * Maison de jeunes

- Maison de repos
- Médecin
- ✚ Pharmacie

Espaces publics structurants

- Places des villages
- Equipements collectifs
 - Plaines de jeux
 - Salle publique
 - Service public
- Concentration d'un ou plusieurs de ces éléments



Espaces publics selon les citoyens

- Blandain : potentiel de la place de la gare
- Saint-Maur : place remarquable
- Vaulx : place de la Dondaine
- Vezon : jardin partagé
- Templeuve : place, agoraspace
- Thimougies : lieu de passage important

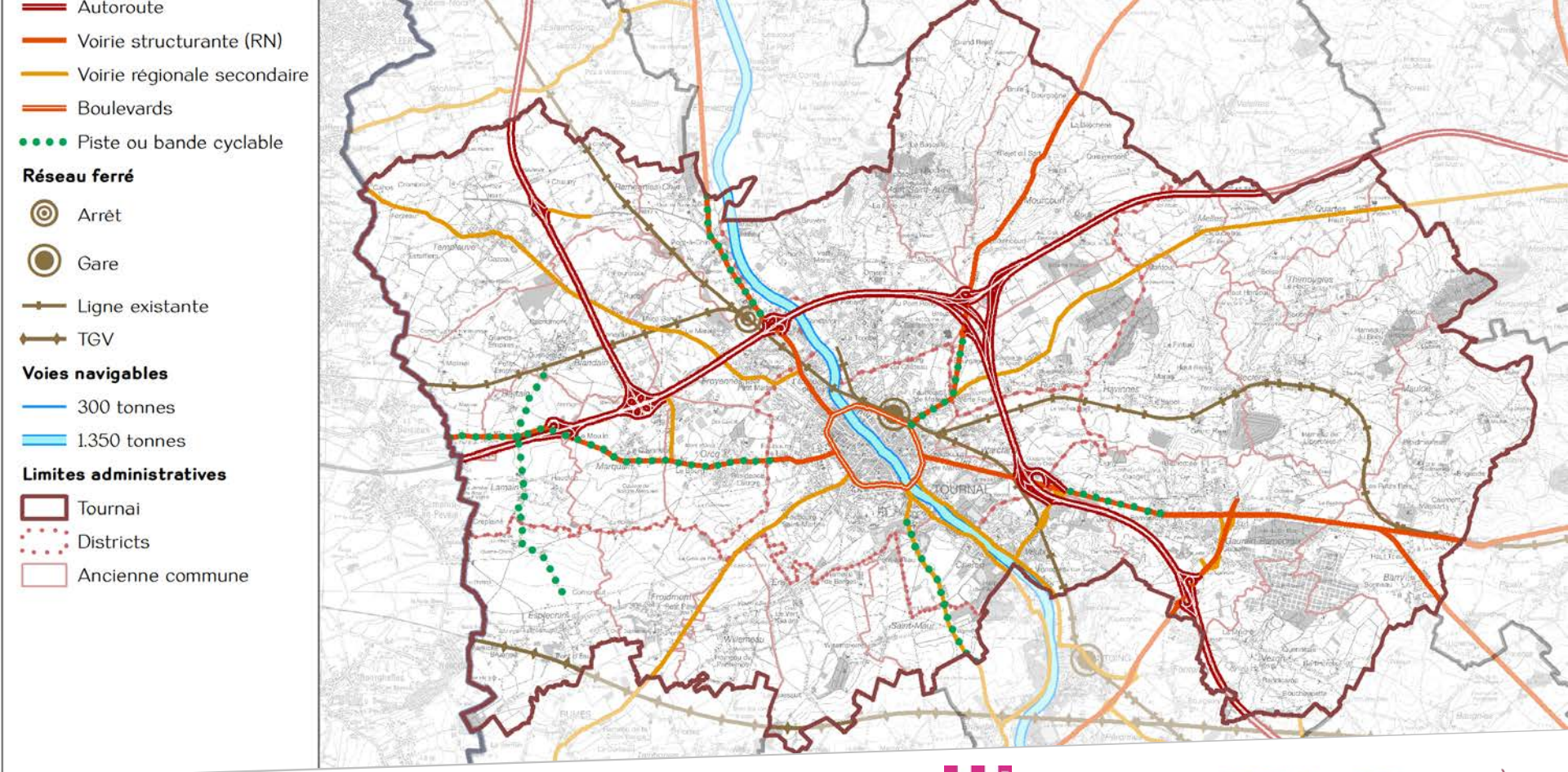
Services publics selon les citoyens

- Havinnes : activités extrascolaires

- » Espaces publics très minéraux
- » Pollution lumineuse ou éclairage pas toujours adaptés
- » Manque d'espaces dédiés aux enfants / jeunes, au stationnement vélo, de supports de communication
- » Manque de cantonniers
- » Communication Ville-villages, complexité des démarches
- » Rôle structurant des districts

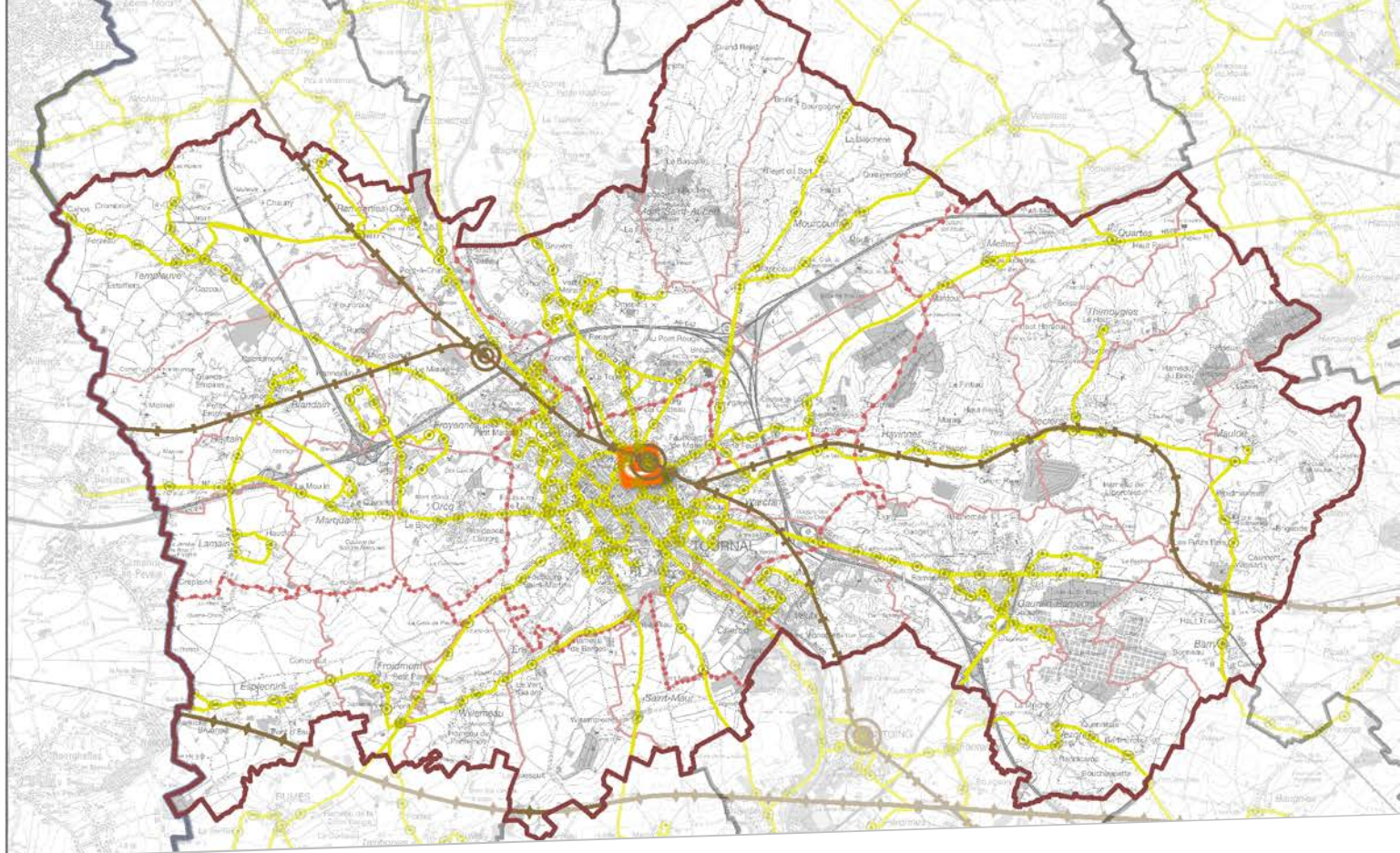
Mobilité





Mobilité active





Mobilité active



— Principaux itinéraires piétons

Réseau cyclable et voies lentes

..... Piste ou bande cyclable

— RAVeL

--- Réseau RAVeL en projet (source PCM)

Schéma Directeur Cyclable Wallon

— Liaison entre pôles

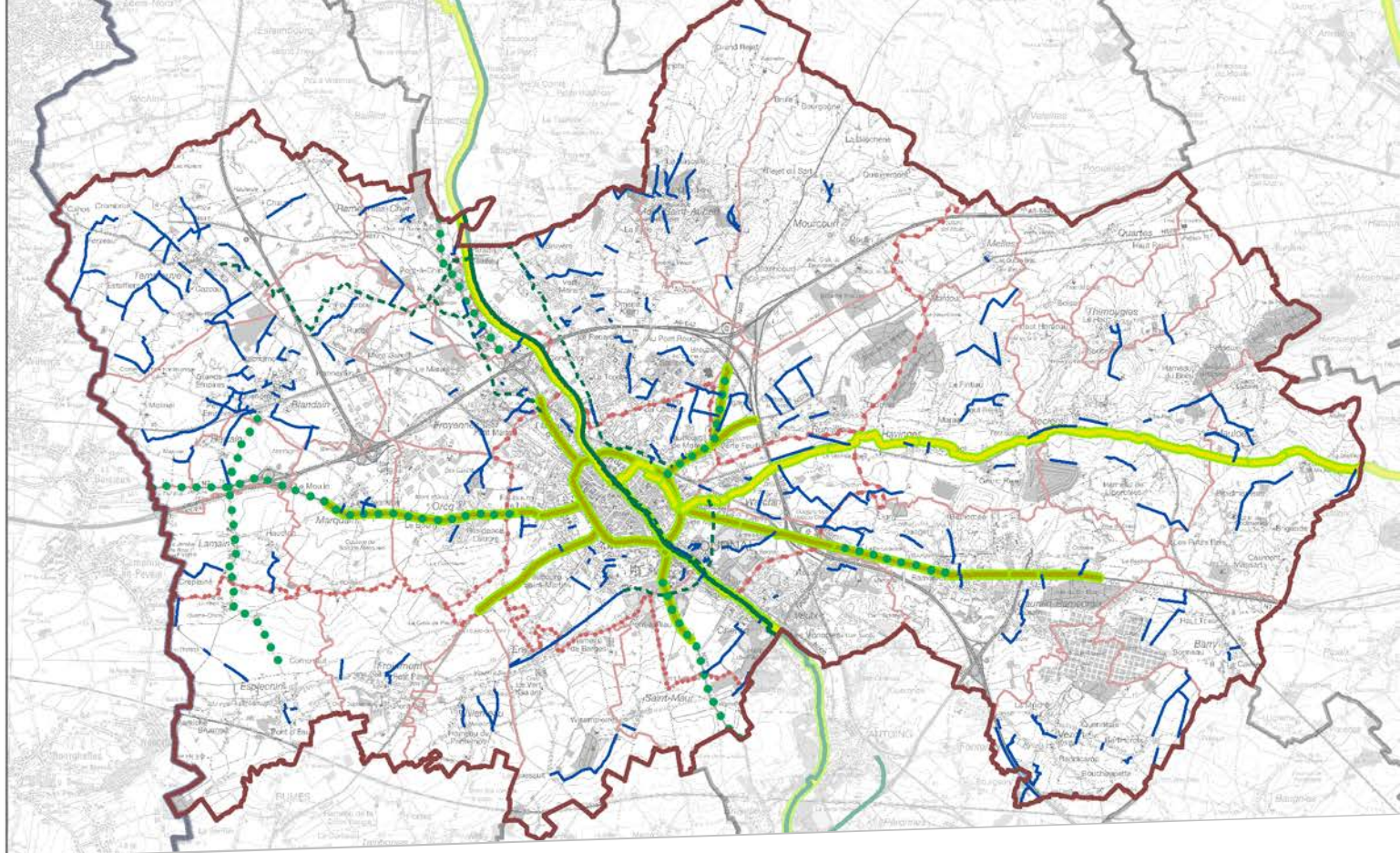
— Voiries régionales complémentaires à haut potentiel cyclable

Tournai contour

— Tournai

..... Districts

— Ancienne commune



Mobilité active



Services publics selon les citoyens

- Entretien participatif des bords de route
- Modes actifs : RAVeL, réseau points-nœuds
- TC : réseau d'abribus
- Routes : bonne connexion

» Modes actifs

- Parcours semés d'embuches
- Manque de pistes cyclables
- Chemins et sentiers non entretenus ou disparus - Pas d'accotements le long des voiries de campagne
- Insécurité (vitesse)

» TC

- Manque de TC et d'abribus, horaires scolaires

» Routes

- Entraves aux convois agricoles, aux courses cyclistes
- Manque de pistes cyclables

» Manque de communication entre les citoyens et la Ville

3. Ateliers : consignes



- 4 groupes et répartition par thématique
- Objectif : valider et nuancer le diagnostic
- durée : 40'
- restitution en moins de 5' par groupe



Différentes étapes

- ❑ Inscrire votre nom et une croix de votre district
- ❑ Désigner un animateur/rapporteur
- ❑ Temps 1 : validation de la grille
 - Individuellement : suis-je d'accord avec le contenu ? Manque-t-il des éléments ? Si oui, lesquels?
 - Avec le groupe : mise en commun sur la feuille A1
- ❑ Temps 2 : pondération des éléments du diagnostic
 - 8 gommettes à répartir sur les différents éléments abordés dans la grille

4. Restitution

Présentation des résultats de chaque atelier et échanges



5. Conclusion

Prochaine rencontre : le mardi 16 juin à Marquain

Divers

